

Das Design | The design

Deutsch

Da das original Chassis Fostex FE103 **Sigma** für die **Le Petit** nicht mehr erhältlich ist, erklärt Janos ([Real World Audio](#)), wie das neue Gehäuse mit dem [Fostex FE103NV](#)-Chassis aufgebaut werden kann.

English

Since the original Fostex FE103 **Sigma** chassis for the **Le Petit** is no longer available, Janos ([Real World Audio](#)) explains how to build the new cabinet using the [Fostex FE103NV](#) chassis.

<https://www.youtube-nocookie.com/embed/6h4xpr3wMEE>

Wichtiger Hinweis | Important note

Deutsch

Bevor jemand die **Le Petit** auf diese Weise nachbaut: Bitte unbedingt **zuerst** das nachfolgende Video anschauen, vielen Dank.

English

Before anyone rebuilds the **Le Petit** like this: Please be sure to watch the video below **first**, thank you.

<https://www.youtube-nocookie.com/embed/PnEv2mxFgro>

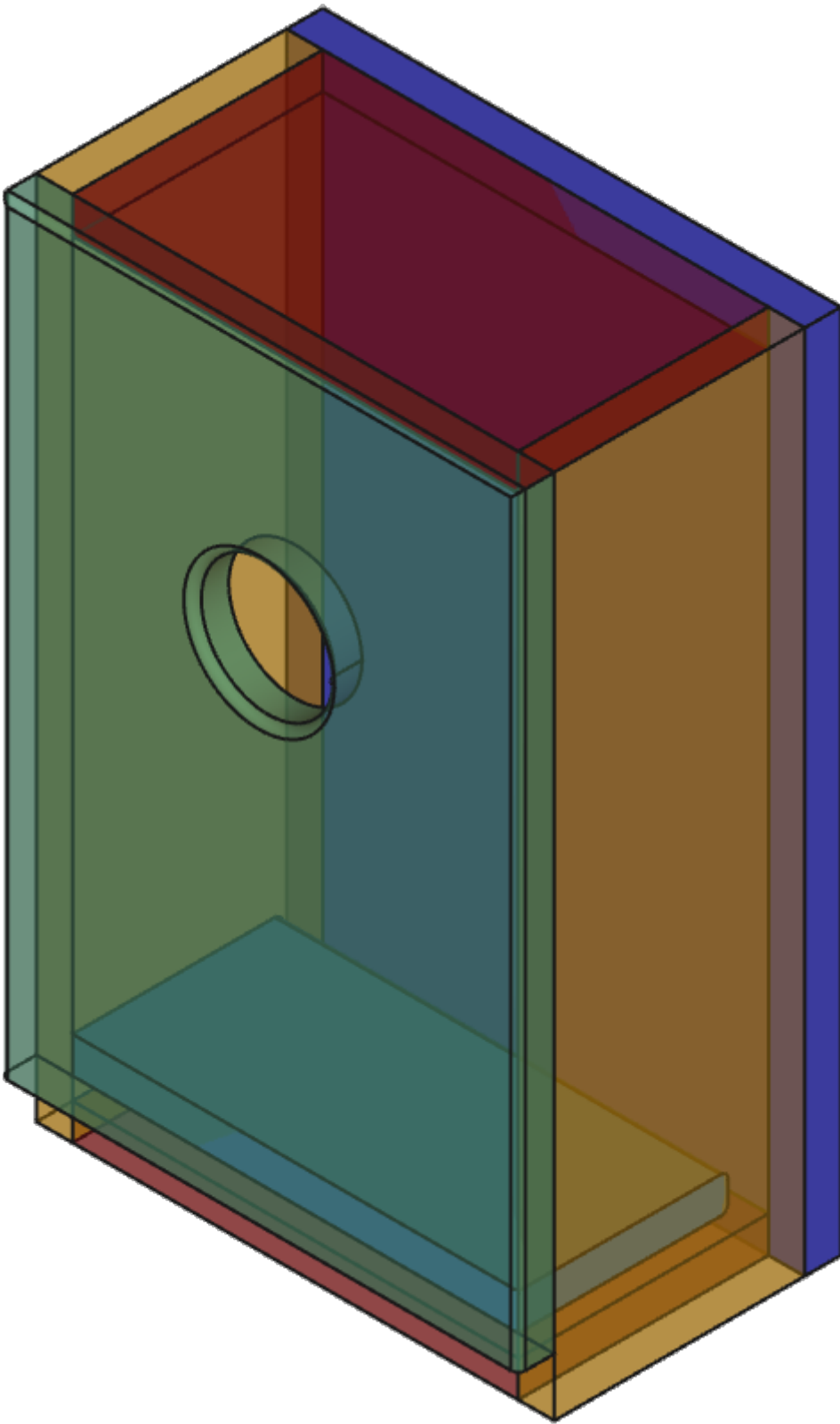
Zeichnungen | Drawings

Deutsch

Auf Basis seiner Vorgaben habe ich mit [FreeCAD](#) folgende Zeichnungen erstellt:

English

Based on his specifications, I created the following drawings using [FreeCAD](#):



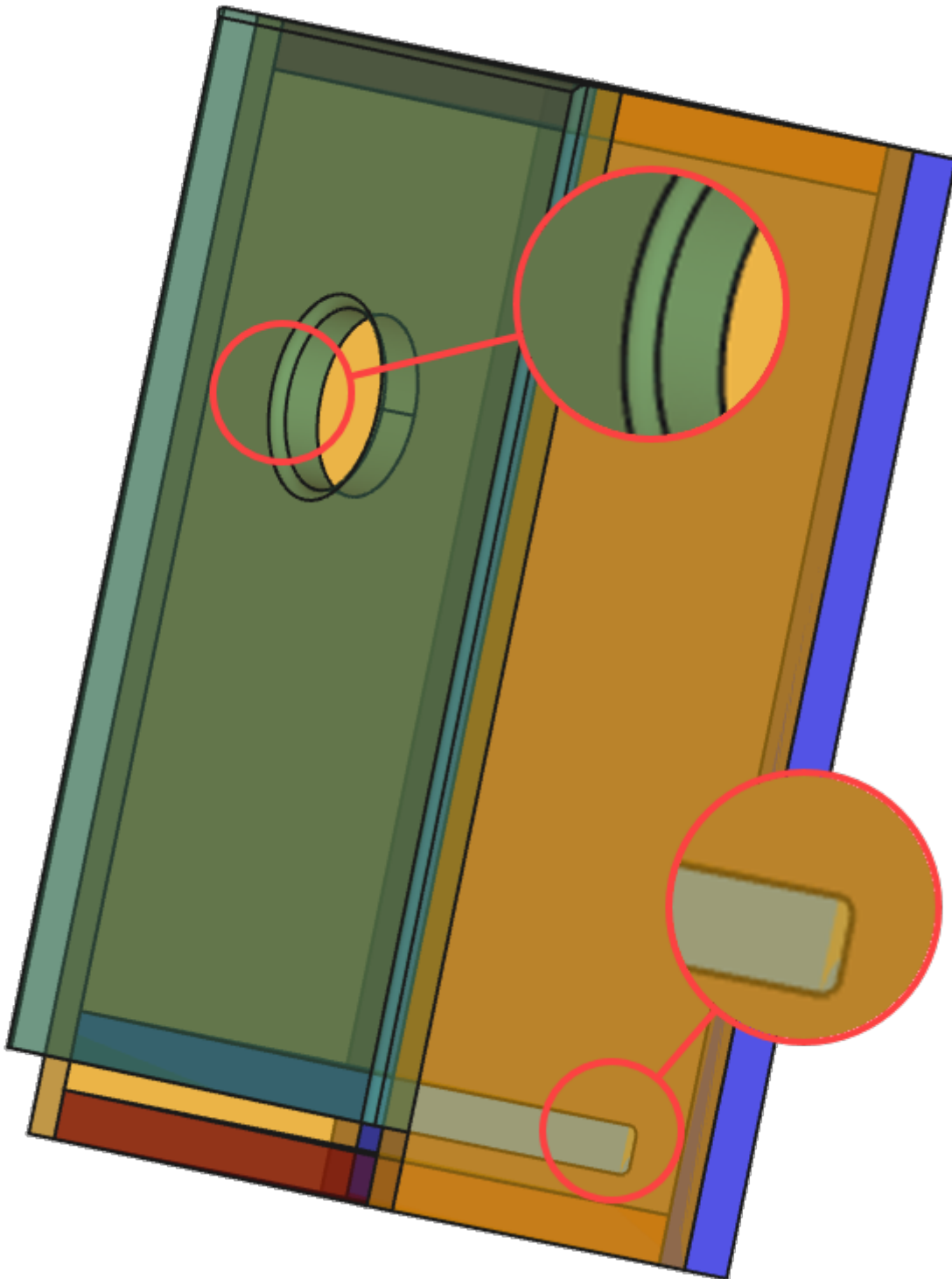
Die Kanten | The edges

Deutsch

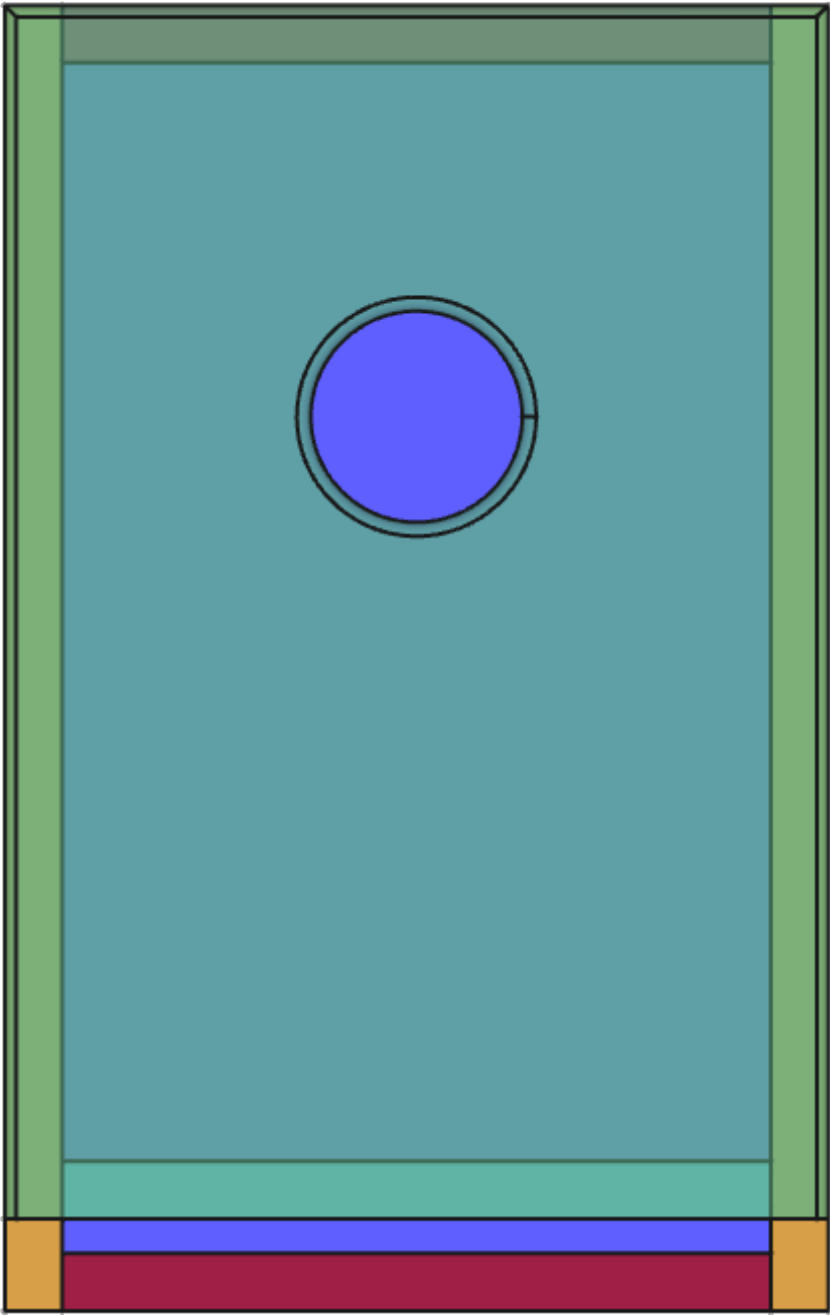
Die Kanten müssen an den markierten Stellen abgerundet werden. Die Öffnung im unteren Teil des Gehäuses muss eine Höhe von 1,5 cm haben. Die innere Dämpfung wird im Video (~31:45) beschrieben.

English

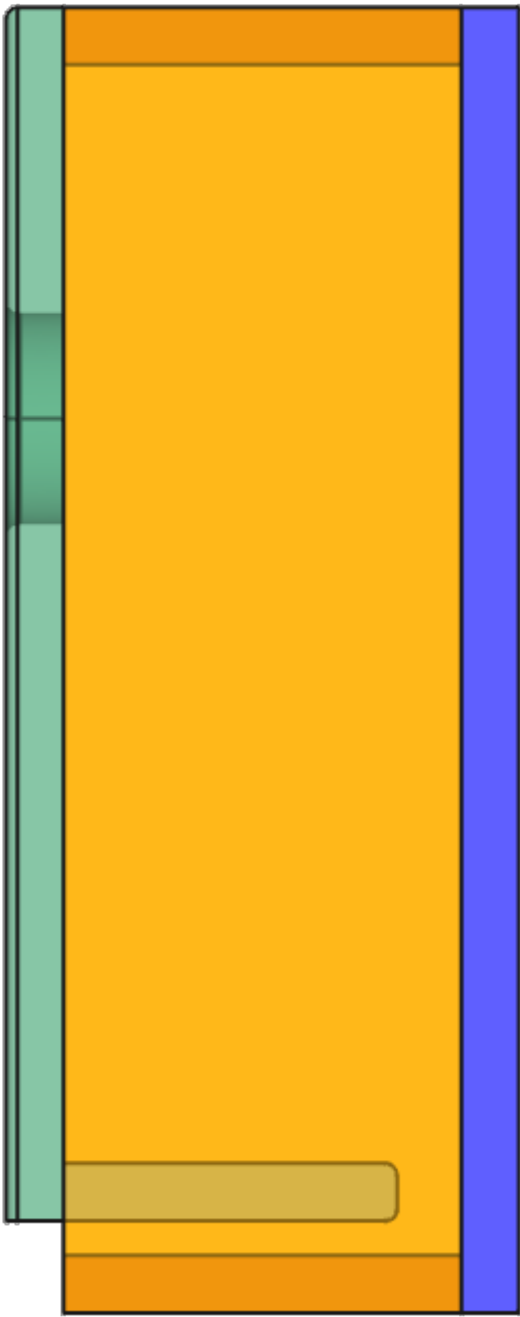
The edges must be rounded at the marked points. The opening in the lower part of the cabinet must have a height of 1.5 cm. The internal damping is described in the video (~31:45).



Die Vorderansicht | The Front



Die Seitenansicht | The side view



Oben und unten | Top and bottom



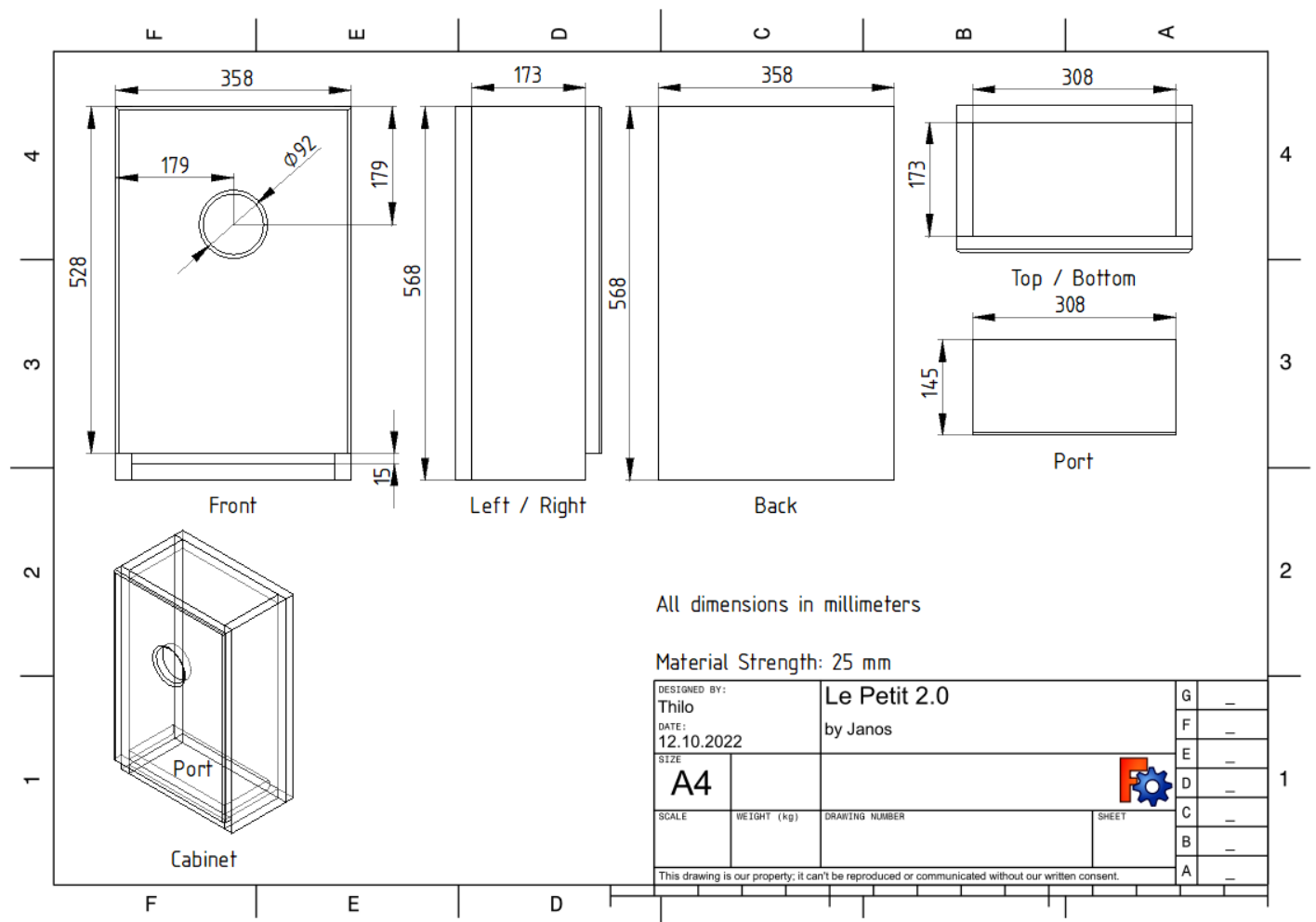
Technische Zeichnung | Technical drawing

Deutsch

Die technische Zeichnung kann [hier als PDF-Datei](#) heruntergeladen werden.

English

The technical drawing can be downloaded [here as a PDF file](#).



Stückliste für zwei Lautsprecher (Materialstärke: 25 mm, MDF) | Parts list for two speakers (material thickness: 25 mm, MDF)

Anzahl Quantity	Größe in mm Size in mm	Bezeichnung Description
2	358 x 528	Front
4	173 x 568	Left / Right
2	358 x 568	Back
4	308 x 173	Top / Bottom
2	308 x 145	Port

Deutsch

Beim Bau der Boxen hat sich herausgestellt, dass die Öffnung von **92 mm im Durchmesser** für das Chassis **zu klein** ist, da es von innen angeschraubt wird und ein Teil der Front die Membran verdecken würde. **95 mm Durchmesser** hingegen passen.

English

During the construction of the boxes it turned out that the opening of **92 mm in diameter is too small** for the chassis, because it is screwed from the inside and part of the front would cover the membrane. **95 mm diameter**, however, fit.

Revision #44

Created 15 October 2022 14:36:12 by Thilo

Updated 2 January 2023 09:51:47 by Thilo